

## Rapport de mission de repérage des matériaux et produits contenant de l'amiante avant réalisation de travaux

R. 4412-97 modifié par le décret 2012-639 du 4 mai 2012  
Norme NF X 46-020

41 RUE LAVOISIER LGT 3

3

77000 MELUN



## A \ INFORMATIONS GENERALES

### A.1 \ DESIGNATION DU BÂTIMENT

Nature du bâtiment :	LOGEMENTS COLLECTIFS	Adresse :	41 RUE LAVOISIER LGT 3 77000 MELUN
Cat. Du bâtiment :		Bâtiment :	
Etage :		Porte :	3
Ref Cadastrale :	NC	Propriété de :	OPH77 10 AVENUE CHARLES PEGUY 77000 MELUN

### A.2 \ DESIGNATION DU DONNEUR D'ORDRE

Nom :	OPH77	Documents remis :	
Adresse :	10 AVENUE CHARLES PEGUY 77000 MELUN	Moyens mis à disposition :	

### A.3 \ EXECUTION DE LA MISSION

RAPPORT N° :	67LAE0803	Laboratoire d'Analyses :	ITGA
Repérage réalisé le :	22/01/2018	Adresse laboratoire :	3 RUE ARMAND HERPIN LACROIX - CS 46537 35065 RENNES CEDEX
Accompagnateur :		Numéro d'accréditation :	1-5967
Par :	Olivier GUERIN	Organisme d'assurance professionnelle :	ALLIANZ
N° certificat :	17-881	Adresse assurance :	Direction Opérations Entreprises 5C Esplanade Charles de Gaulle 33081 BORDEAUX CEDEX
Date d'obtention :	17/02/2017	N° de contrat d'assurance :	55832566
Organisme certificateur	ABCIDIA Certification 4 route de la Noue - 91190 GIF-SUR-YVETTE	Date de validité :	31/12/2018

## B \ CACHET DU DIAGNOSTIQUEUR

**FAIT LE 04/02/2018**

Cabinet : EXPERT HABITAT & INDUSTRIE INGENIERIE

Nom du responsable : **DEMOULIN Frédéric**

Nom du diagnostiqueur : **Olivier GUERIN**



## C\ SOMMAIRE

### Table des matières

A \ INFORMATIONS GENERALES .....	2
A.1 \ DESIGNATION DU BÂTIMENT .....	2
A.2 \ DESIGNATION DU DONNEUR D'ORDRE .....	2
A.3 \ EXECUTION DE LA MISSION.....	2
B \ CACHET DU DIAGNOSTIQUEUR .....	2
C \ SOMMAIRE .....	3
D \ CONCLUSIONS .....	4
E \ PROGRAMME DE REPERAGE .....	4
F \ CONDITIONS DE REALISATION DU REPERAGE .....	7
G \ RAPPORTS PRECEDENTS.....	7
H \ RESULTATS DETAILLES DU REPERAGE .....	8
ANNEXE 1 – PHOTOS DES ELEMENTS AMIANTES ET/OU NON AMIANTES.....	26
ANNEXE 3 – PROCES VERBAUX D'ANALYSES.....	35
ATTESTATION(S).....	38
CERTIFICAT DE COMPETENCES .....	39

## D \ CONCLUSIONS

**Dans le cadre de la mission décrite en tête de rapport, il a été repéré des matériaux et produits contenant de l'amiante**

PIECE	ETAGE	ELEMENTS	DESCRIPTIF LABORATOIRE	REPERAGE	Echantillon	METHODE	ETAT	RESULTAT
Séjour		Plaque de type « Glasal »		Mur C	67LAE0803P014	JP	BON ETAT	Amiante détectée
Séjour		Dalle de sol	Ragréage gris + sous couche de ragréage blanche non séparable + colle bitumineuse noire non séparable	Sol	67LAE0803P002	RESULTAT ANALYSE	BON ETAT	Fr2:Amiante détecté (Chrysotile)
Séjour		Dalle de sol	Ragréage gris + sous couche de ragréage blanche non séparable + colle bitumineuse noire non séparable	Sol	67LAE0803P002	ZSO	BON ETAT	Fr2:Amiante détecté (Chrysotile)

ZSO : Zone de Similitude d'Ouvrage

### Liste des locaux non visités concernés par les travaux et justification

PIECE	ETAGE	STATUT DE VISITE
NEANT		

### Liste des éléments non inspectés et justification

PIECE	ETAGE	ELEMENTS	REPERAGE	RESULTAT
NEANT				

## E \ PROGRAMME DE REPERAGE

Rapport N° : 67LAE0803 22/01/2018

Version : 04/02/2018

4/40

PIECES CONCERNEES	PERIMETRE DU REPERAGE	REPERAGE	TRAVAUX	ELEMENTS	Echantillonnage	REMARQUES PARTICULIERES
	LOGEMENTS COLLECTIFS		Selon BT			

<b>OFFICE PUBLIC DE L'HABITAT 77</b>		PAGE N° 1
<b>NOM ET ADRESSE DE L'EXPÉDITEUR</b> OFFICE PUBLIC DE L'HABITAT 77 AGENCE DE VAL DE SEINE 10 Avenue Charles Péguy 77000 MELUN Tél : 01.64.14.11.11 Fax : 01.64.14.14.94 Siret : 277 700 019 00015		<b>BON DE TRAVAUX</b> N° 2018 1027  EXPERT HABITAT INGENIERIE 21 RUE D'ALBERT 62450 AVESNES LES BAPAUME  Téléphone 0321734144
Réf. fournisseur F / 5149 Marché n° 2017 4473 1 Provenance Objet HONORAIRES	<b>SERVICE</b> V.SEINE Techniciens <b>ÉMETTEUR</b> JOUSSE FREDERIC	
<b>LOCALISATION</b> Programme 67 MELUN - MEZEREUX Tranche 1 Ensemble C000 Escaller AE Étage 08 Logement 3 Module 67LAE0803		
<b>ADRESSE</b> 41 RUE LAVOISIER 77000 MELUN		

**DÉLAI D'EXÉCUTION** 1 JOUR      **PÉRIODE DU** 19-01-2018 **AU** 19-01-2018

ARTICLE	DÉSIGNATION	QUANTITÉ	PRIX UNITAIRE H.T.	TOTAL H.T.
AMI45	REPERAGE AMIANTE AVANT TRAVAUX - TVX D'ENTRETIENS OU RÉPARATIONS ENTRE 1 A PEINTURE ET SOLS COMPLET 06.66.40.92.25	1,00	5,00	5,00
AMI73	ANALYSE EN LABORATOIRE - ANALYSE MET ANALYSE DE 1 A 10 PRELEVEMENTS ISSUS PLOMBERIE COMPLET ET REVISION ELEC	20,00	48,00	960,00
<b>TOTAL H.T.</b>				965,00
<b>H.T. ACTUALISE</b>				
<b>COEFFICIENT REGIONAL</b>				
<b>RABAIS</b>				
<b>TOTAL H.T.</b>				193,00
<b>T.V.A.</b> 20,00 %				1.158,00
<b>TOTAL T.T.C.</b>				1.158,00

<b>AFFECTATION BUDGETAIRE</b>		<b>CODES STRUCTURE ET SCHEMA : TECHNI</b>		
CODE BUDGET	RUBRIQUE	INSTANCES	LIBELLE DU POSTE BUDGETAIRE	MONTANT T.T.C.
1 HONAMIA	A760	VLS SVLA	HONORAIRES DIAG AMIANTE	1.158,00

<b>AFFECTATION ANALYTIQUE</b>		<b>RÉFÉRENCES PATRIMOINE</b>		<b>RÉFÉRENCES OCCUPANT</b>		<b>MONTANT T.T.C.</b>
CODE BUDGET						
1 HONAMIA	67 1	C000 AE	67LAE0803	L1001527		1.158,00

Voir en page 2 la suite du BON DE TRAVAUX N° 2018 1027

ORIGINAL À CONSERVER PAR LE DESTINATAIRE

**ELEMENTS A SONDER OU A ANALYSER NON PRESENTS:**

## F \ CONDITIONS DE REALISATION DU REPERAGE

Le repérage amiante avant travaux, contient les informations sur la présence d'amiante dans les matériaux et produits du bâtiment afin d'informer les intervenants réalisant des activités ou interventions sur des matériaux et/ou équipements susceptibles de libérer des fibres d'amiante selon la liste citée dans le cadre E.

Il consiste à identifier et localiser, par inspections visuelles et investigations approfondies pouvant être destructives, l'ensemble des matériaux et produits contenant de l'amiante incorporés ou faisant indissociablement corps avec les locaux et les zones de l'immeuble objet des travaux.

Lorsque l'absence de marquages spécifiques ou de documents ne permet pas à l'opérateur de repérage d'attester de la présence ou de la non présence d'amiante dans les matériaux et produits, des prélèvements seront effectués afin de déterminer par analyse la présence ou non d'amiante.

Procédures de prélèvement :

Les prélèvements sur des matériaux ou produits susceptibles de contenir de l'amiante sont réalisés en vertu des dispositions du Code du Travail.

Le matériel de prélèvement est adapté à l'opération à réaliser afin de générer le minimum de poussières. Dans le cas où une émission de poussières est prévisible, le matériau ou produit est mouillé à l'eau à l'endroit du prélèvement (sauf risque électrique) et, si nécessaire, une protection est mise en place au sol ; de même, le point de prélèvement est stabilisé après l'opération (pulvérisation de vernis ou de laque, par exemple).

Pour chaque prélèvement, des outils propres et des gants à usage unique sont utilisés afin d'éliminer tout risque de contamination croisée. Dans tous les cas, les équipements de protection individuelle sont à usage unique.

L'accès à la zone à risque (sphère de 1 à 2 mètres autour du point de prélèvement) est interdit pendant l'opération. Si l'accompagnateur doit s'y tenir, il porte les mêmes équipements de protection individuelle que l'opérateur de repérage.

L'échantillon est immédiatement conditionné, après son prélèvement, dans un double emballage individuel étanche.

Les informations sur toutes les conditions existantes au moment du prélèvement susceptible d'influencer l'interprétation des résultats des analyses (environnement du matériau, contamination éventuelle, etc.) seront, le cas échéant, mentionnées dans la fiche d'identification et de cotation en annexe.

Sens du repérage pour évaluer un local :



## G \ RAPPORTS PRECEDENTS

NEANT

## H \ RESULTATS DETAILLES DU REPERAGE

LISTE DES LOCAUX / PARTIES D'IMMEUBLE VISITEES/NON VISITEES CONCERNEES PAR LES TRAVAUX ET JUSTIFICATION

PIECE	ETAGE	JUSTIFICATION	VISITE	TRAVAUX
Séjour			OUI	CONCERNEE
Balcon			OUI	CONCERNEE
WC			OUI	CONCERNEE
Salle de bains			OUI	CONCERNEE
Gaine technique			OUI	CONCERNEE
Entrée			OUI	CONCERNEE
Chambre 2			OUI	CONCERNEE
Placard 2			OUI	CONCERNEE
Cuisine			OUI	CONCERNEE
Gaine technique			OUI	CONCERNEE
Chambre 1			OUI	CONCERNEE
Placard 1			OUI	CONCERNEE

### DESCRIPTION DES REVETEMENTS EN PLACE AU JOUR DE LA VISITE

PIECE	MUR1	MUR2	MUR3	MUR4	PLANCHER BAS	PLANCHER HAUT	PORTES	FENETRE1	FENETRE2
Séjour	Béton				Dalle de sol	Enduit	PVC		
Balcon	Béton				Aucun	Enduit	PVC		
WC	Béton	Carreaux de plâtre			Dalle de sol	Peinture	BOIS		
Salle de bains	Béton	Carreaux de plâtre			Dalle de sol	Peinture	BOIS		
Gaine technique									
Entrée	Béton	Carreaux de plâtre			Dalle de sol	Enduit	BOIS		
Chambre 2	Béton	Bois	Carreaux de plâtre		Dalle de sol	Enduit	BOIS	PVC	
Placard 2	Béton	Carreaux de plâtre	Bois		Moquette	Enduit	BOIS		
Cuisine	Béton	Carreaux de plâtre			Dalle de sol	Enduit	BOIS	PVC	
Gaine technique									



PIECE	MUR1	MUR2	MUR3	MUR4	PLANCHER BAS	PLANCHER HAUT	PORTES	FENETRE1	FENETRE2
Chambre 1	Carreaux de plâtre	Bois	Béton		Dalle de sol	Enduit	BOIS	PVC	
Placard 1	Carreaux de plâtre	Bois			Moquette	Enduit	BOIS		

**LA LISTE DES MATERIAUX OU PRODUITS CONTENANT DE L'AMIANTE, SUR ZONE DE SIMILITUDE D'OUVRAGE ET SUR JUGEMENT PERSONNEL**

PIECE	ETAGE	ELEMENTS	DESCRIPTIF LABORATOIRE	Echantillon	REPERAGE	ETAT	RESULTAT	METHODE
Séjour		Plaque de type « Glasal »		67LAE0803P014	Mur C	BON ETAT	Amiante détectée	JP
Séjour		Dalle de sol	Ragréage gris + sous couche de ragréage blanche non séparable + colle bitumineuse noire non séparable	67LAE0803P002	Sol	BON ETAT	Fr2:Amiante détecté (Chrysotile)	ZSO

ZSO : Zone de Similitude d'Ouvrage

**LA LISTE DES MATERIAUX OU PRODUITS CONTENANT DE L'AMIANTE, APRES ANALYSE**

PIECE	ETAGE	ELEMENTS	DESCRIPTIF LABORATOIRE	Echantillon	REPERAGE	ETAT	RESULTAT
Séjour		Dalle de sol	Ragréage gris + sous couche de ragréage blanche non séparable + colle bitumineuse noire non séparable	67LAE0803P002	Sol	BON ETAT	Fr2:Amiante détecté (Chrysotile)

ZSO : Zone de Similitude d'Ouvrage

**LA LISTE DES MATERIAUX SUSCEPTIBLES DE CONTENIR DE L'AMIANTE, MAIS N'EN CONTENANT PAS.**

PIECE	ETAGE	ELEMENTS	DESCRIPTIF LABORATOIRE	Echantillon	REPERAGE	ETAT	RESULTAT	METHODE
-------	-------	----------	------------------------	-------------	----------	------	----------	---------

PIECE	ETAGE	ELEMENTS	DESCRIPTIF LABORATOIRE	Echantillon	REPERAGE	ETAT	RESULTAT	METHODE
Entrée		Dalle de sol	Revêtement bicouche souple beige et gris + colle polymère jaune non séparable + ragréage rose + ragréage rose non séparable + ragréage gris + sous couche de ragréage blanche non séparable + matériau compact gris hétérogène + peinture non séparable	67LAE0803P00 1	Sol	BON ETAT	Amiante non détecté	RESULTAT ANALYSE
Séjour		Dalle de sol	Dalle dure cassante grise + colle polymère jaune non séparable	67LAE0803P00 2	Sol	BON ETAT	Fr1:Amiante non détecté	RESULTAT ANALYSE
Séjour		Dalle de sol	Matériau compact gris hétérogène	67LAE0803P00 2	Sol	BON ETAT	Fr3:Amiante non détecté	RESULTAT ANALYSE
Cuisine		Dalle de sol	Ragréage gris + matériau compact gris hétérogène	67LAE0803P00 3	Sol	BON ETAT	Fr1:Amiante non détecté	RESULTAT ANALYSE
Cuisine		Dalle de sol	Dalle dure cassante beige + colle polymère jaune non séparable	67LAE0803P00 3	Sol	BON ETAT	Fr2:Amiante non détecté	RESULTAT ANALYSE

PIECE	ETAGE	ELEMENTS	DESCRIPTIF LABORATOIRE	Echantillon	REPERAGE	ETAT	RESULTAT	METHODE
Chambre 1		Dalle de sol	Revêtement souple gris + colle polymère jaune non séparable + ragréage gris + ragréage rose + sous couche de ragréage blanche non séparable + peinture non séparable	67LAE0803P004	Sol	BON ETAT	Amiante non détecté	RESULTAT ANALYSE
Placard 1		Moquette	Moquette rose + colle polymère jaune avec poussières non séparable + matériau blanc en faible quantité non séparable	67LAE0803P005	Sol	BON ETAT	Amiante non détecté	RESULTAT ANALYSE
Salle de bains		Dalle de sol	Revêtement cassant gris + colle polymère jaune non séparable + ragréage gris + matériau compact gris hétérogène non séparable + peinture en faible quantité non séparable	67LAE0803P006	Sol	BON ETAT	Amiante non détecté	RESULTAT ANALYSE
Salle de bains		Plinthes	Colle beige + couche plâtreuse blanche non séparable + peinture non séparable + carrelage	67LAE0803P007	Mur H	BON ETAT	Amiante non détecté	RESULTAT ANALYSE

PIECE	ETAGE	ELEMENTS	DESCRIPTIF LABORATOIRE	Echantillon	REPERAGE	ETAT	RESULTAT	METHODE
Cuisine		Colle faïence	Colle beige + couche plâtreuse blanche non séparable + carrelage	67LAE0803P008	Mur C	BON ETAT	Amiante non détecté	RESULTAT ANALYSE
Salle de bains		Colle faïence	Colle beige + couche plâtreuse blanche non séparable + carrelage	67LAE0803P009	Mur H	BON ETAT	Amiante non détecté	RESULTAT ANALYSE
Chambre 1		Enduit / Peinture béton	Enduit plâtreux blanc en vrac + enduit gris en vrac non séparable + peinture non séparable	67LAE0803P010	Mur C	DEGRADATION PARTIELLE	Amiante non détecté	RESULTAT ANALYSE
Cuisine		Enduit / Peinture	Enduit plâtreux blanc en vrac + toile fibreuse blanche non séparable + peintures multiples non séparable	67LAE0803P011	Mur F	BON ETAT	Amiante non détecté	RESULTAT ANALYSE
Entrée		Enduit / Peinture béton	Enduit plâtreux blanc en vrac + peinture non séparable	67LAE0803P012	Plafond	BON ETAT	Amiante non détecté	RESULTAT ANALYSE
Salle de bains		Enduit / Peinture béton	Enduit plâtreux blanc en vrac + peintures multiples non séparable	67LAE0803P013	Plafond	BON ETAT	Amiante non détecté	RESULTAT ANALYSE

PIECE	ETAGE	ELEMENTS	DESCRIPTIF LABORATOIRE	Echantillon	REPERAGE	ETAT	RESULTAT	METHODE
Entrée		Dalle de sol	Revêtement bicouche souple beige et gris + colle polymère jaune non séparable + ragréage rose + ragréage rose non séparable + ragréage gris + sous couche de ragréage blanche non séparable + matériau compact gris hétérogène + peinture non séparable	67LAE0803P001	Sol	BON ETAT	Amiante non détecté	ZSO
Séjour		Dalle de sol	Dalle dure cassante grise + colle polymère jaune non séparable	67LAE0803P002	Sol	BON ETAT	Fr1:Amiante non détecté	ZSO
Séjour		Dalle de sol	Matériau compact gris hétérogène	67LAE0803P002	Sol	BON ETAT	Fr3:Amiante non détecté	ZSO
Cuisine		Dalle de sol	Ragréage gris + matériau compact gris hétérogène	67LAE0803P003	Sol	BON ETAT	Fr1:Amiante non détecté	ZSO
Cuisine		Dalle de sol	Dalle dure cassante beige + colle polymère jaune non séparable	67LAE0803P003	Sol	BON ETAT	Fr2:Amiante non détecté	ZSO

PIECE	ETAGE	ELEMENTS	DESCRIPTIF LABORATOIRE	Echantillon	REPERAGE	ETAT	RESULTAT	METHODE
Chambre 2		Dalle de sol	Revêtement souple gris + colle polymère jaune non séparable + ragréage gris + ragréage rose + sous couche de ragréage blanche non séparable + peinture non séparable	67LAE0803P004	Sol	BON ETAT	Amiante non détecté	ZSO
Chambre 1		Dalle de sol	Revêtement souple gris + colle polymère jaune non séparable + ragréage gris + ragréage rose + sous couche de ragréage blanche non séparable + peinture non séparable	67LAE0803P004	Sol	BON ETAT	Amiante non détecté	ZSO
Placard 2		Moquette	Moquette rose + colle polymère jaune avec poussières non séparable + matériau blanc en faible quantité non séparable	67LAE0803P005	Sol	BON ETAT	Amiante non détecté	ZSO
Placard 1		Moquette	Moquette rose + colle polymère jaune avec poussières non séparable + matériau blanc en faible quantité non séparable	67LAE0803P005	Sol	BON ETAT	Amiante non détecté	ZSO

PIECE	ETAGE	ELEMENTS	DESCRIPTIF LABORATOIRE	Echantillon	REPERAGE	ETAT	RESULTAT	METHODE
WC		Dalle de sol	Revêtement cassant gris + colle polymère jaune non séparable + ragréage gris + matériau compact gris hétérogène non séparable + peinture en faible quantité non séparable	67LAE0803P006	Sol	BON ETAT	Amiante non détecté	ZSO
Salle de bains		Dalle de sol	Revêtement cassant gris + colle polymère jaune non séparable + ragréage gris + matériau compact gris hétérogène non séparable + peinture en faible quantité non séparable	67LAE0803P006	Sol	BON ETAT	Amiante non détecté	ZSO
Séjour		Enduit / Peinture béton	Enduit plâtreux blanc en vrac + peinture non séparable	67LAE0803P012	Plafond	BON ETAT	Amiante non détecté	ZSO
Entrée		Enduit / Peinture béton	Enduit plâtreux blanc en vrac + peinture non séparable	67LAE0803P012	Plafond	BON ETAT	Amiante non détecté	ZSO
Chambre 2		Enduit / Peinture béton	Enduit plâtreux blanc en vrac + peinture non séparable	67LAE0803P012	Plafond	BON ETAT	Amiante non détecté	ZSO
Placard 2		Enduit / Peinture béton	Enduit plâtreux blanc en vrac + peinture non séparable	67LAE0803P012	Plafond	BON ETAT	Amiante non détecté	ZSO
Cuisine		Enduit / Peinture béton	Enduit plâtreux blanc en vrac + peinture non séparable	67LAE0803P012	Plafond	BON ETAT	Amiante non détecté	ZSO

PIECE	ETAGE	ELEMENTS	DESCRIPTIF LABORATOIRE	Echantillon	REPERAGE	ETAT	RESULTAT	METHODE
Chambre 1		Enduit / Peinture béton	Enduit plâtreux blanc en vrac + peinture non séparable	67LAE0803P01 2	Plafond	BON ETAT	Amiante non détecté	ZSO
Placard 1		Enduit / Peinture béton	Enduit plâtreux blanc en vrac + peinture non séparable	67LAE0803P01 2	Plafond	BON ETAT	Amiante non détecté	ZSO
WC		Enduit / Peinture béton	Enduit plâtreux blanc en vrac + peintures multiples non séparable	67LAE0803P01 3	Plafond	BON ETAT	Amiante non détecté	ZSO
Salle de bains		Enduit / Peinture béton	Enduit plâtreux blanc en vrac + peintures multiples non séparable	67LAE0803P01 3	Plafond	BON ETAT	Amiante non détecté	ZSO
WC		Plinthes	Colle beige + couche plâtreuse blanche non séparable + peinture non séparable + carrelage	67LAE0803P00 7	Mur C	BON ETAT	Amiante non détecté	ZSO
Salle de bains		Plinthes	Colle beige + couche plâtreuse blanche non séparable + peinture non séparable + carrelage	67LAE0803P00 7	Mur H	BON ETAT	Amiante non détecté	ZSO
Cuisine		Plinthes	Colle beige + couche plâtreuse blanche non séparable + peinture non séparable + carrelage	67LAE0803P00 7	Mur F	BON ETAT	Amiante non détecté	ZSO
Cuisine		Colle faïence	Colle beige + couche plâtreuse blanche non séparable + carrelage	67LAE0803P00 8	Mur A	BON ETAT	Amiante non détecté	ZSO



PIECE	ETAG E	ELEMENT S	DESCRIPTIF LABORATOIR E	Echantillon	REPERAG E	ETAT	RESULTAT	METHOD E
Cuisine		Colle faïence	Colle beige + couche plâtreuse blanche non séparable + carrelage	67LAE0803P008	Mur B	BON ETAT	Amiante non détecté	ZSO
Cuisine		Colle faïence	Colle beige + couche plâtreuse blanche non séparable + carrelage	67LAE0803P008	Mur C	BON ETAT	Amiante non détecté	ZSO
Cuisine		Colle faïence	Colle beige + couche plâtreuse blanche non séparable + carrelage	67LAE0803P008	Mur D	BON ETAT	Amiante non détecté	ZSO
Cuisine		Colle faïence	Colle beige + couche plâtreuse blanche non séparable + carrelage	67LAE0803P008	Mur E	BON ETAT	Amiante non détecté	ZSO
Salle de bains		Colle faïence	Colle beige + couche plâtreuse blanche non séparable + carrelage	67LAE0803P009	Mur H	BON ETAT	Amiante non détecté	ZSO
Séjour		Enduit / Peinture béton	Enduit plâtreux blanc en vrac + enduit gris en vrac non séparable + peinture non séparable	67LAE0803P010	Mur A	DEGRADATION PARTIELLE	Amiante non détecté	ZSO
Séjour		Enduit / Peinture béton	Enduit plâtreux blanc en vrac + enduit gris en vrac non séparable + peinture non séparable	67LAE0803P010	Mur B	DEGRADATION PARTIELLE	Amiante non détecté	ZSO

PIECE	ETAGE	ELEMENTS	DESCRIPTIF LABORATOIRE	Echantillon	REPERAGE	ETAT	RESULTAT	METHODE
Séjour		Enduit / Peinture béton	Enduit plâtreux blanc en vrac + enduit gris en vrac non séparable + peinture non séparable	67LAE0803P010	Mur C	DEGRADATION PARTIELLE	Amiante non détecté	ZSO
Séjour		Enduit / Peinture béton	Enduit plâtreux blanc en vrac + enduit gris en vrac non séparable + peinture non séparable	67LAE0803P010	Mur D	DEGRADATION PARTIELLE	Amiante non détecté	ZSO
WC		Enduit / Peinture béton	Enduit plâtreux blanc en vrac + enduit gris en vrac non séparable + peinture non séparable	67LAE0803P010	Mur A	DEGRADATION PARTIELLE	Amiante non détecté	ZSO
WC		Enduit / Peinture béton	Enduit plâtreux blanc en vrac + enduit gris en vrac non séparable + peinture non séparable	67LAE0803P010	Mur B	DEGRADATION PARTIELLE	Amiante non détecté	ZSO
WC		Enduit / Peinture béton	Enduit plâtreux blanc en vrac + enduit gris en vrac non séparable + peinture non séparable	67LAE0803P010	Mur D	DEGRADATION PARTIELLE	Amiante non détecté	ZSO
Salle de bains		Enduit / Peinture béton	Enduit plâtreux blanc en vrac + enduit gris en vrac non séparable + peinture non séparable	67LAE0803P010	Mur A	DEGRADATION PARTIELLE	Amiante non détecté	ZSO

PIECE	ETAGE	ELEMENTS	DESCRIPTIF LABORATOIRE	Echantillon	REPERAGE	ETAT	RESULTAT	METHODE
Salle de bains		Enduit / Peinture béton	Enduit plâtreux blanc en vrac + enduit gris en vrac non séparable + peinture non séparable	67LAE0803P010	Mur B	DEGRADATION PARTIELLE	Amiante non détecté	ZSO
Salle de bains		Enduit / Peinture béton	Enduit plâtreux blanc en vrac + enduit gris en vrac non séparable + peinture non séparable	67LAE0803P010	Mur C	DEGRADATION PARTIELLE	Amiante non détecté	ZSO
Salle de bains		Enduit / Peinture béton	Enduit plâtreux blanc en vrac + enduit gris en vrac non séparable + peinture non séparable	67LAE0803P010	Mur D	DEGRADATION PARTIELLE	Amiante non détecté	ZSO
Salle de bains		Enduit / Peinture béton	Enduit plâtreux blanc en vrac + enduit gris en vrac non séparable + peinture non séparable	67LAE0803P010	Mur E	DEGRADATION PARTIELLE	Amiante non détecté	ZSO
Salle de bains		Enduit / Peinture béton	Enduit plâtreux blanc en vrac + enduit gris en vrac non séparable + peinture non séparable	67LAE0803P010	Mur F	DEGRADATION PARTIELLE	Amiante non détecté	ZSO
Salle de bains		Enduit / Peinture béton	Enduit plâtreux blanc en vrac + enduit gris en vrac non séparable + peinture non séparable	67LAE0803P010	Mur G	DEGRADATION PARTIELLE	Amiante non détecté	ZSO

PIECE	ETAGE	ELEMENTS	DESCRIPTIF LABORATOIRE	Echantillon	REPERAGE	ETAT	RESULTAT	METHODE
Entrée		Enduit / Peinture béton	Enduit plâtreux blanc en vrac + enduit gris en vrac non séparable + peinture non séparable	67LAE0803P010	Mur A	DEGRADATION PARTIELLE	Amiante non détecté	ZSO
Entrée		Enduit / Peinture béton	Enduit plâtreux blanc en vrac + enduit gris en vrac non séparable + peinture non séparable	67LAE0803P010	Mur E	DEGRADATION PARTIELLE	Amiante non détecté	ZSO
Entrée		Enduit / Peinture béton	Enduit plâtreux blanc en vrac + enduit gris en vrac non séparable + peinture non séparable	67LAE0803P010	Mur H	DEGRADATION PARTIELLE	Amiante non détecté	ZSO
Chambre 2		Enduit / Peinture béton	Enduit plâtreux blanc en vrac + enduit gris en vrac non séparable + peinture non séparable	67LAE0803P010	Mur A	DEGRADATION PARTIELLE	Amiante non détecté	ZSO
Chambre 2		Enduit / Peinture béton	Enduit plâtreux blanc en vrac + enduit gris en vrac non séparable + peinture non séparable	67LAE0803P010	Mur B	DEGRADATION PARTIELLE	Amiante non détecté	ZSO
Chambre 2		Enduit / Peinture béton	Enduit plâtreux blanc en vrac + enduit gris en vrac non séparable + peinture non séparable	67LAE0803P010	Mur E	DEGRADATION PARTIELLE	Amiante non détecté	ZSO

PIECE	ETAGE	ELEMENTS	DESCRIPTIF LABORATOIRE	Echantillon	REPERAGE	ETAT	RESULTAT	METHODE
Chambre 2		Enduit / Peinture béton	Enduit plâtreux blanc en vrac + enduit gris en vrac non séparable + peinture non séparable	67LAE0803P010	Mur F	DEGRADATION PARTIELLE	Amiante non détecté	ZSO
Placard 2		Enduit / Peinture béton	Enduit plâtreux blanc en vrac + enduit gris en vrac non séparable + peinture non séparable	67LAE0803P010	Mur A	DEGRADATION PARTIELLE	Amiante non détecté	ZSO
Placard 2		Enduit / Peinture béton	Enduit plâtreux blanc en vrac + enduit gris en vrac non séparable + peinture non séparable	67LAE0803P010	Mur B	DEGRADATION PARTIELLE	Amiante non détecté	ZSO
Cuisine		Enduit / Peinture béton	Enduit plâtreux blanc en vrac + enduit gris en vrac non séparable + peinture non séparable	67LAE0803P010	Mur A	DEGRADATION PARTIELLE	Amiante non détecté	ZSO
Cuisine		Enduit / Peinture béton	Enduit plâtreux blanc en vrac + enduit gris en vrac non séparable + peinture non séparable	67LAE0803P010	Mur B	DEGRADATION PARTIELLE	Amiante non détecté	ZSO
Cuisine		Enduit / Peinture béton	Enduit plâtreux blanc en vrac + enduit gris en vrac non séparable + peinture non séparable	67LAE0803P010	Mur C	DEGRADATION PARTIELLE	Amiante non détecté	ZSO

PIECE	ETAG E	ELEMENT S	DESCRIPTIF LABORATOIR E	Echantillon	REPERAG E	ETAT	RESULTAT	METHOD E
Cuisine		Enduit / Peinture béton	Enduit plâtreux blanc en vrac + enduit gris en vrac non séparable + peinture non séparable	67LAE0803P010	Mur D	DEGRADATIO N PARTIELLE	Amiante non détecté	ZSO
Cuisine		Enduit / Peinture béton	Enduit plâtreux blanc en vrac + enduit gris en vrac non séparable + peinture non séparable	67LAE0803P010	Mur E	DEGRADATIO N PARTIELLE	Amiante non détecté	ZSO
Chambre 1		Enduit / Peinture béton	Enduit plâtreux blanc en vrac + enduit gris en vrac non séparable + peinture non séparable	67LAE0803P010	Mur C	DEGRADATIO N PARTIELLE	Amiante non détecté	ZSO
Chambre 1		Enduit / Peinture béton	Enduit plâtreux blanc en vrac + enduit gris en vrac non séparable + peinture non séparable	67LAE0803P010	Mur D	DEGRADATIO N PARTIELLE	Amiante non détecté	ZSO
Chambre 1		Enduit / Peinture béton	Enduit plâtreux blanc en vrac + enduit gris en vrac non séparable + peinture non séparable	67LAE0803P010	Mur E	DEGRADATIO N PARTIELLE	Amiante non détecté	ZSO
WC		Enduit / Peinture	Enduit plâtreux blanc en vrac + toile fibreuse blanche non séparable + peintures multiples non séparable	67LAE0803P011	Mur C	BON ETAT	Amiante non détecté	ZSO

PIECE	ETAGE	ELEMENTS	DESCRIPTIF LABORATOIRE	Echantillon	REPERAGE	ETAT	RESULTAT	METHODE
Salle de bains		Enduit / Peinture	Enduit plâtreux blanc en vrac + toile fibreuse blanche non séparable + peintures multiples non séparable	67LAE0803P01 1	Mur H	BON ETAT	Amiante non détecté	ZSO
Entrée		Enduit / Peinture	Enduit plâtreux blanc en vrac + toile fibreuse blanche non séparable + peintures multiples non séparable	67LAE0803P01 1	Mur B	BON ETAT	Amiante non détecté	ZSO
Entrée		Enduit / Peinture	Enduit plâtreux blanc en vrac + toile fibreuse blanche non séparable + peintures multiples non séparable	67LAE0803P01 1	Mur C	BON ETAT	Amiante non détecté	ZSO
Entrée		Enduit / Peinture	Enduit plâtreux blanc en vrac + toile fibreuse blanche non séparable + peintures multiples non séparable	67LAE0803P01 1	Mur D	BON ETAT	Amiante non détecté	ZSO
Entrée		Enduit / Peinture	Enduit plâtreux blanc en vrac + toile fibreuse blanche non séparable + peintures multiples non séparable	67LAE0803P01 1	Mur F	BON ETAT	Amiante non détecté	ZSO
Entrée		Enduit / Peinture	Enduit plâtreux blanc en vrac + toile fibreuse blanche non séparable + peintures multiples non séparable	67LAE0803P01 1	Mur G	BON ETAT	Amiante non détecté	ZSO

PIECE	ETAGE	ELEMENTS	DESCRIPTIF LABORATOIRE	Echantillon	REPERAGE	ETAT	RESULTAT	METHODE
Chambre 2		Enduit / Peinture	Enduit plâtreux blanc en vrac + toile fibreuse blanche non séparable + peintures multiples non séparable	67LAE0803P01 1	Mur D	BON ETAT	Amiante non détecté	ZSO
Placard 2		Enduit / Peinture	Enduit plâtreux blanc en vrac + toile fibreuse blanche non séparable + peintures multiples non séparable	67LAE0803P01 1	Mur C	BON ETAT	Amiante non détecté	ZSO
Cuisine		Enduit / Peinture	Enduit plâtreux blanc en vrac + toile fibreuse blanche non séparable + peintures multiples non séparable	67LAE0803P01 1	Mur F	BON ETAT	Amiante non détecté	ZSO
Chambre 1		Enduit / Peinture	Enduit plâtreux blanc en vrac + toile fibreuse blanche non séparable + peintures multiples non séparable	67LAE0803P01 1	Mur A	BON ETAT	Amiante non détecté	ZSO
Chambre 1		Enduit / Peinture	Enduit plâtreux blanc en vrac + toile fibreuse blanche non séparable + peintures multiples non séparable	67LAE0803P01 1	Mur F	BON ETAT	Amiante non détecté	ZSO
Placard 1		Enduit / Peinture	Enduit plâtreux blanc en vrac + toile fibreuse blanche non séparable + peintures multiples non séparable	67LAE0803P01 1	Mur A	BON ETAT	Amiante non détecté	ZSO



PIECE	ETAGE	ELEMENTS	DESCRIPTIF LABORATOIRE	Echantillon	REPERAGE	ETAT	RESULTAT	METHODE
Placard 1		Enduit / Peinture	Enduit plâtreux blanc en vrac + toile fibreuse blanche non séparable + peintures multiples non séparable	67LAE0803P01 1	Mur B	BON ETAT	Amiante non détecté	ZSO
Placard 1		Enduit / Peinture	Enduit plâtreux blanc en vrac + toile fibreuse blanche non séparable + peintures multiples non séparable	67LAE0803P01 1	Mur C	BON ETAT	Amiante non détecté	ZSO

ZSO : Zone de Similitude d'Ouvrage

## ANNEXE 1 – PHOTOS DES ELEMENTS AMIANTES ET/OU NON AMIANTES

PRELEVEMENT : 67LAE0803P001			
NOM DU CLIENT	NUMERO DU DOSSIER		PIECE OU LOCAL
OPH77	67LAE0803 22/01/2018		Entrée
ELEMENT	DESCRIPTIF DU LABORATOIRE	DATE DE PRELEVEMENT	NOM DE L'OPERATEUR
Dalle de sol	Revêtement bicouche souple beige et gris + colle polymère jaune non séparable + ragréage rose + ragréage rose non séparable + ragréage gris + sous couche de ragréage blanche non séparable + matériau compact gris hétérogène + peinture non séparable	22/01/2018	GUERIN Olivier
LOCALISATION		RESULTAT	
Sol		Amiante non détecté	

### EMPLACEMENT



**PRELEVEMENT : 67LAE0803P002**

NOM DU CLIENT	NUMERO DU DOSSIER	PIECE OU LOCAL	
OPH77	67LAE0803 22/01/2018	Séjour	
ELEMENT	DESCRIPTIF DU LABORATOIRE	DATE DE PRELEVEMENT	NOM DE L'OPERATEUR
Dalle de sol	Dalle dure cassante grise + colle polymère jaune non séparable	22/01/2018	GUERIN Olivier
LOCALISATION		RESULTAT	
Sol		Fr1:Amiante non détecté	

**EMPLACEMENT**



**PRELEVEMENT : 67LAE0803P002**

NOM DU CLIENT	NUMERO DU DOSSIER	PIECE OU LOCAL	
OPH77	67LAE0803 22/01/2018	Séjour	
ELEMENT	DESCRIPTIF DU LABORATOIRE	DATE DE PRELEVEMENT	NOM DE L'OPERATEUR
Dalle de sol	Ragréage gris + sous couche de ragréage blanche non séparable + colle bitumineuse noire non séparable	22/01/2018	GUERIN Olivier
LOCALISATION		RESULTAT	
Sol		Fr2:Amiante détecté (Chrysotile)	

**EMPLACEMENT**



**PRELEVEMENT : 67LAE0803P002**

NOM DU CLIENT	NUMERO DU DOSSIER	PIECE OU LOCAL	
OPH77	67LAE0803 22/01/2018	Séjour	
ELEMENT	DESCRIPTIF DU LABORATOIRE	DATE DE PRELEVEMENT	NOM DE L'OPERATEUR
Dalle de sol	Matériau compact gris hétérogène	22/01/2018	GUERIN Olivier
LOCALISATION		RESULTAT	
Sol		Fr3:Amiante non détecté	

**EMPLACEMENT**



**PRELEVEMENT : 67LAE0803P003**

NOM DU CLIENT	NUMERO DU DOSSIER	PIECE OU LOCAL	
OPH77	67LAE0803 22/01/2018	Cuisine	
ELEMENT	DESCRIPTIF DU LABORATOIRE	DATE DE PRELEVEMENT	NOM DE L'OPERATEUR
Dalle de sol	Ragréage gris + matériau compact gris hétérogène	22/01/2018	GUERIN Olivier
LOCALISATION		RESULTAT	
Sol		Fr1:Amiante non détecté	

**EMPLACEMENT**



**PRELEVEMENT : 67LAE0803P003**

NOM DU CLIENT	NUMERO DU DOSSIER	PIECE OU LOCAL	
OPH77	67LAE0803 22/01/2018	Cuisine	
ELEMENT	DESCRIPTIF DU LABORATOIRE	DATE DE PRELEVEMENT	NOM DE L'OPERATEUR
Dalle de sol	Dalle dure cassante beige + colle polymère jaune non séparable	22/01/2018	GUERIN Olivier
LOCALISATION		RESULTAT	
Sol		Fr2:Amiante non détecté	

**EMPLACEMENT**



**PRELEVEMENT : 67LAE0803P004**

NOM DU CLIENT	NUMERO DU DOSSIER	PIECE OU LOCAL	
OPH77	67LAE0803 22/01/2018	Chambre 1	
ELEMENT	DESCRIPTIF DU LABORATOIRE	DATE DE PRELEVEMENT	NOM DE L'OPERATEUR
Dalle de sol	Revêtement souple gris + colle polymère jaune non séparable + ragréage gris + ragréage rose + sous couche de ragréage blanche non séparable + peinture non séparable	22/01/2018	GUERIN Olivier
LOCALISATION		RESULTAT	
Sol		Amiante non détecté	

**EMPLACEMENT**



PRELEVEMENT : 67LAE0803P005			
NOM DU CLIENT	NUMERO DU DOSSIER	PIECE OU LOCAL	
OPH77	67LAE0803 22/01/2018	Placard 1	
ELEMENT	DESCRIPTIF DU LABORATOIRE	DATE DE PRELEVEMENT	NOM DE L'OPERATEUR
Moquette	Moquette rose + colle polymère jaune avec poussières non séparable + matériau blanc en faible quantité non séparable	22/01/2018	GUERIN Olivier
LOCALISATION		RESULTAT	
Sol		Amiante non détecté	

EMPLACEMENT



PRELEVEMENT : 67LAE0803P006			
NOM DU CLIENT	NUMERO DU DOSSIER	PIECE OU LOCAL	
OPH77	67LAE0803 22/01/2018	Salle de bains	
ELEMENT	DESCRIPTIF DU LABORATOIRE	DATE DE PRELEVEMENT	NOM DE L'OPERATEUR
Dalle de sol	Revêtement cassant gris + colle polymère jaune non séparable + ragréage gris + matériau compact gris hétérogène non séparable + peinture en faible quantité non séparable	22/01/2018	GUERIN Olivier
LOCALISATION		RESULTAT	
Sol		Amiante non détecté	

EMPLACEMENT



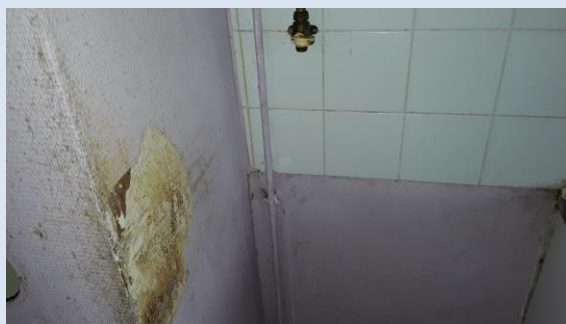
PRELEVEMENT : 67LAE0803P007			
NOM DU CLIENT	NUMERO DU DOSSIER		PIECE OU LOCAL
OPH77	67LAE0803 22/01/2018		Salle de bains
ELEMENT	DESCRIPTIF DU LABORATOIRE	DATE DE PRELEVEMENT	NOM DE L'OPERATEUR
Plinthes	Colle beige + couche plâtreuse blanche non séparable + peinture non séparable + carrelage	22/01/2018	GUERIN Olivier
LOCALISATION		RESULTAT	
Mur H		Amiante non détecté	

EMPLACEMENT



PRELEVEMENT : 67LAE0803P008			
NOM DU CLIENT	NUMERO DU DOSSIER		PIECE OU LOCAL
OPH77	67LAE0803 22/01/2018		Cuisine
ELEMENT	DESCRIPTIF DU LABORATOIRE	DATE DE PRELEVEMENT	NOM DE L'OPERATEUR
Colle faïence	Colle beige + couche plâtreuse blanche non séparable + carrelage	22/01/2018	GUERIN Olivier
LOCALISATION		RESULTAT	
Mur C		Amiante non détecté	

EMPLACEMENT



PRELEVEMENT : 67LAE0803P009			
NOM DU CLIENT	NUMERO DU DOSSIER	PIECE OU LOCAL	
OPH77	67LAE0803 22/01/2018	Salle de bains	
ELEMENT	DESCRIPTIF DU LABORATOIRE	DATE DE PRELEVEMENT	NOM DE L'OPERATEUR
Colle faïence	Colle beige + couche plâtrée blanche non séparable + carrelage	22/01/2018	GUERIN Olivier
LOCALISATION		RESULTAT	
Mur H		Amiante non détecté	

EMPLACEMENT



PRELEVEMENT : 67LAE0803P010			
NOM DU CLIENT	NUMERO DU DOSSIER	PIECE OU LOCAL	
OPH77	67LAE0803 22/01/2018	Chambre 1	
ELEMENT	DESCRIPTIF DU LABORATOIRE	DATE DE PRELEVEMENT	NOM DE L'OPERATEUR
Enduit / Peinture béton	Enduit plâtré blanc en vrac + enduit gris en vrac non séparable + peinture non séparable	22/01/2018	GUERIN Olivier
LOCALISATION		RESULTAT	
Mur C		Amiante non détecté	

EMPLACEMENT





**PRELEVEMENT : 67LAE0803P011**

NOM DU CLIENT	NUMERO DU DOSSIER	PIECE OU LOCAL	
OPH77	67LAE0803 22/01/2018	Cuisine	
ELEMENT	DESCRIPTIF DU LABORATOIRE	DATE DE PRELEVEMENT	NOM DE L'OPERATEUR
Enduit / Peinture	Enduit plâtreux blanc en vrac + toile fibreuse blanche non séparable + peintures multiples non séparable	22/01/2018	GUERIN Olivier
LOCALISATION		RESULTAT	
Mur F		Amiante non détecté	

**EMPLACEMENT**



**PRELEVEMENT : 67LAE0803P012**

NOM DU CLIENT	NUMERO DU DOSSIER	PIECE OU LOCAL	
OPH77	67LAE0803 22/01/2018	Entrée	
ELEMENT	DESCRIPTIF DU LABORATOIRE	DATE DE PRELEVEMENT	NOM DE L'OPERATEUR
Enduit / Peinture béton	Enduit plâtreux blanc en vrac + peinture non séparable	22/01/2018	GUERIN Olivier
LOCALISATION		RESULTAT	
Plafond		Amiante non détecté	

**EMPLACEMENT**



PRELEVEMENT : 67LAE0803P013			
NOM DU CLIENT	NUMERO DU DOSSIER		PIECE OU LOCAL
OPH77	67LAE0803 22/01/2018		Salle de bains
ELEMENT	DESCRIPTIF DU LABORATOIRE	DATE DE PRELEVEMENT	NOM DE L'OPERATEUR
Enduit / Peinture béton	Enduit plâtreux blanc en vrac + peintures multiples non séparable	22/01/2018	GUERIN Olivier
LOCALISATION		RESULTAT	
Plafond		Amiante non détecté	

EMPLACEMENT



## ANNEXE 3 – PROCES VERBAUX D'ANALYSES



Parc Edonia - Bât. R - Rue de la Terre Adélie - CS n° 66862  
35768 SAINT-GREGOIRE CEDEX  
Tel : 02.99.35.41.41  
Fax : 02.99.35.41.42  
www.itga.fr

Accréditation n° 1-5967



Liste des sites et portées disponibles sur [www.cofrac.fr](http://www.cofrac.fr)

L'accréditation du COFRAC atteste de la compétence des laboratoires pour les seuls essais couverts par l'accréditation qui sont identifiés par le symbole :

### RAPPORT SYNTHÉTIQUE D'ANALYSE NUMÉRO IT0718-10438 EN DATE DU 03/02/2018 RECHERCHE ET IDENTIFICATION D'AMIANTE SUR PRELEVEMENT(S) DE MATERIAU(X)

*Ce rapport ne concerne que les échantillons soumis à l'analyse.*

Client : AGENCE EHI IDF - (COMPTE MATERIAUX)- EXPERT HABITAT & INDUSTRIE INGENIERIE 2 rue Traversière 78580 LES ALLUETS LE ROI	Réf. Commande ITGA : IT0718-10438 Réf. Commande Client : 67LAE0803-01
---	--

Prélèvement(s) : Reçu au laboratoire le : 30/01/2018

Préparation(s) : Effectuée de façon à être représentative de l'échantillon

- Pour une analyse au Microscope Optique à Lumière Polarisée (MOLP) : pas de traitement thermique ou mécanique
- ou
- Pour une analyse au Microscope Electronique à Transmission Analytique (META) : broyage mécanique, récupération de poussières sur grille de microscope électronique (méthode interne IT 085 ou IT 286)

Technique Analytique(s) :

- ou - Microscopie Optique à Lumière Polarisée (méthode guide HSG 248 - appendice 2)
- ou - Microscopie Electronique à Transmission Analytique (parties pertinentes de la norme NF X 43-050)

Résultat(s) :

Fraction analysée	Technique analytique	Nb de préparations	Date d'analyse	Résultat / Type d'amiante
Réf dossier client : 67LAE0803-01 - 41 RUE LAVOISIER LGT 3 77000 MELUN				Réf échantillon ITGA : IT071801-59135
Réf échantillon client : 67LAE0803P001 / LOGEMENTS COLLECTIFS - - - / Entrée Sol Dalle de sol				Description ITGA : Revêtement bicouche souple beige et gris / Colle polymère jaune / Ragréage rose / Ragréage rose / Ragréage gris / Sous couche de ragréage blanche / Matériau compact gris hétérogène / Peinture
* Revêtement bicouche souple beige et gris + colle polymère jaune non séparable + ragréage rose + ragréage rose non séparable + ragréage gris + sous couche de ragréage blanche non séparable + matériau compact gris hétérogène + peinture non séparable	META	1	02/02/2018	Amiante non détecté / -

Validé par : Céline BLIN - Analyste MET



La reproduction de ce rapport n'est autorisée que sous sa forme intégrale ; ce rapport ne doit pas être reproduit partiellement sans l'approbation du laboratoire.

Sauf demande particulière et écrite du client, les échantillons sont conservés pendant 6 mois et les rapports pendant 2 ans.

DTA 164-01 rev 03

Page 1/3

**RAPPORT SYNTHÉTIQUE D'ANALYSE NUMÉRO IT0718-10438 EN DATE DU 03/02/2018**  
**RECHERCHE ET IDENTIFICATION D'AMIANTE SUR PRELEVEMENT(S) DE MATERIAU(X)**

Fraction analysée	Technique analytique	Nb de préparations	Date d'analyse	Résultat / Type d'amiante
Réf dossier client : 67LAE0803-01 - 41 RUE LAVOISIER LGT 3 77000 MELUN Réf échantillon client : 67LAE0803P002 / LOGEMENTS COLLECTIFS - - - / Séjour Sol Dalle de sol				
		Réf échantillon ITGA : IT071801-59136 Description ITGA : Dalle dure cassante grise / Colle polymère jaune / Ragréage gris / Sous couche de ragréage blanche / Matériau compact gris hétérogène / Colle bitumineuse noire		
▫ Dalle dure cassante grise + colle polymère jaune non séparable	META	1	02/02/2018	Amiante non détecté / -
▫ Ragréage gris + sous couche de ragréage blanche non séparable + colle bitumineuse noire non séparable	MQLP	2	02/02/2018	Présence de fibres d'amiante / Chrysotile
▫ Matériau compact gris hétérogène	META	1	02/02/2018	Amiante non détecté / -
Réf dossier client : 67LAE0803-01 - 41 RUE LAVOISIER LGT 3 77000 MELUN Réf échantillon client : 67LAE0803P003 / LOGEMENTS COLLECTIFS - - - / Cuisine Sol Dalle de sol				
		Réf échantillon ITGA : IT071801-59137 Description ITGA : Dalle dure cassante beige / Colle polymère jaune / Ragréage gris / Matériau compact gris hétérogène		
▫ Ragréage gris + matériau compact gris hétérogène	META	1	02/02/2018	Amiante non détecté / -
▫ Dalle dure cassante beige + colle polymère jaune non séparable	META	2	02/02/2018	Amiante non détecté / -
Réf dossier client : 67LAE0803-01 - 41 RUE LAVOISIER LGT 3 77000 MELUN Réf échantillon client : 67LAE0803P004 / LOGEMENTS COLLECTIFS - - - / Chambre 1 Sol Dalle de sol				
		Réf échantillon ITGA : IT071801-59138 Description ITGA : Revêtement souple gris / Colle polymère jaune / Ragréage gris / Ragréage rose / Sous couche de ragréage blanche / Peinture		
▫ Revêtement souple gris + colle polymère jaune non séparable + ragréage gris + ragréage rose + sous couche de ragréage blanche non séparable + peinture non séparable	META	1	02/02/2018	Amiante non détecté / -
Réf dossier client : 67LAE0803-01 - 41 RUE LAVOISIER LGT 3 77000 MELUN Réf échantillon client : 67LAE0803P005 / LOGEMENTS COLLECTIFS - - - / Placard 1 Sol Moquette				
		Réf échantillon ITGA : IT071801-59139 Description ITGA : Moquette rose / Colle polymère jaune avec poussières / Matériau blanc en faible quantité		
▫ Moquette rose + colle polymère jaune avec poussières non séparable + matériau blanc en faible quantité non séparable	META	1	02/02/2018	Amiante non détecté / -
Réf dossier client : 67LAE0803-01 - 41 RUE LAVOISIER LGT 3 77000 MELUN Réf échantillon client : 67LAE0803P006 / LOGEMENTS COLLECTIFS - - - / Salle de bains Sol Dalle de sol				
		Réf échantillon ITGA : IT071801-59140 Description ITGA : Revêtement cassant gris / Colle polymère jaune / Ragréage gris / Matériau compact gris hétérogène / Peinture en faible quantité		
▫ Revêtement cassant gris + colle polymère jaune non séparable + ragréage gris + matériau compact gris hétérogène non séparable + peinture en faible quantité non séparable	META	1	03/02/2018	Amiante non détecté / -

La reproduction de ce rapport n'est autorisée que sous sa forme intégrale : ce rapport ne doit pas être reproduit partiellement sans l'approbation du laboratoire.

Sauf demande particulière et écrite du client, les échantillons sont conservés pendant 6 mois et les rapports pendant 2 ans.

DTA 164-01 rev 03

Page 2/3

**RAPPORT SYNTHÉTIQUE D'ANALYSE NUMÉRO IT0718-10438 EN DATE DU 03/02/2018**  
**RECHERCHE ET IDENTIFICATION D'AMIANTE SUR PRELEVEMENT(S) DE MATERIAU(X)**

Fraction analysée	Technique analytique	Nb de préparations	Date d'analyse	Résultat / Type d'amiante
Réf dossier client : 67LAE0803-01 - 41 RUE LAVOISIER LGT 3 77000 MELUN Réf échantillon client : 67LAE0803P007 / LOGEMENTS COLLECTIFS - - - / Salle de bains Mur H Plinthes				Réf échantillon ITGA : IT071801-59141 Description ITGA : Colle beige / Couche plâtruse blanche / Peinture / Carrelage
▸ Colle beige + couche plâtruse blanche non séparable + peinture non séparable + carrelage	META	1	02/02/2018	Amiante non détecté / -
Réf dossier client : 67LAE0803-01 - 41 RUE LAVOISIER LGT 3 77000 MELUN Réf échantillon client : 67LAE0803P008 / LOGEMENTS COLLECTIFS - - - / Cuisine Mur C Colle falence				Réf échantillon ITGA : IT071801-59142 Description ITGA : Colle beige / Couche plâtruse blanche / Carrelage
▸ Colle beige + couche plâtruse blanche non séparable + carrelage	META	1	02/02/2018	Amiante non détecté / -
Réf dossier client : 67LAE0803-01 - 41 RUE LAVOISIER LGT 3 77000 MELUN Réf échantillon client : 67LAE0803P009 / LOGEMENTS COLLECTIFS - - - / Salle de bains Mur H Colle falence				Réf échantillon ITGA : IT071801-59143 Description ITGA : Colle beige / Couche plâtruse blanche / Carrelage
▸ Colle beige + couche plâtruse blanche non séparable + carrelage	META	1	02/02/2018	Amiante non détecté / -
Réf dossier client : 67LAE0803-01 - 41 RUE LAVOISIER LGT 3 77000 MELUN Réf échantillon client : 67LAE0803P010 / LOGEMENTS COLLECTIFS - - - / Chambre 1 Mur C Enduit Peinture béton				Réf échantillon ITGA : IT071801-59144 Description ITGA : Enduit plâtreux blanc en vrac / Enduit gris en vrac / Peinture
▸ Enduit plâtreux blanc en vrac + enduit gris en vrac non séparable + peinture non séparable	META	1	02/02/2018	Amiante non détecté / -
Réf dossier client : 67LAE0803-01 - 41 RUE LAVOISIER LGT 3 77000 MELUN Réf échantillon client : 67LAE0803P011 / LOGEMENTS COLLECTIFS - - - / Cuisine Mur F Enduit Peinture				Réf échantillon ITGA : IT071801-59145 Description ITGA : Enduit plâtreux blanc en vrac / Toile fibreuse blanche / Peintures multiples
▸ Enduit plâtreux blanc en vrac + toile fibreuse blanche non séparable + peintures multiples non séparable	META	1	02/02/2018	Amiante non détecté / -
Réf dossier client : 67LAE0803-01 - 41 RUE LAVOISIER LGT 3 77000 MELUN Réf échantillon client : 67LAE0803P012 / LOGEMENTS COLLECTIFS - - - / Entrée Plafond Enduit Peinture béton				Réf échantillon ITGA : IT071801-59146 Description ITGA : Enduit plâtreux blanc en vrac / Peinture
▸ Enduit plâtreux blanc en vrac + peinture non séparable	META	1	02/02/2018	Amiante non détecté / -
Réf dossier client : 67LAE0803-01 - 41 RUE LAVOISIER LGT 3 77000 MELUN Réf échantillon client : 67LAE0803P013 / LOGEMENTS COLLECTIFS - - - / Salle de bains Plafond Enduit Peinture béton				Réf échantillon ITGA : IT071801-59147 Description ITGA : Enduit plâtreux blanc en vrac / Peintures multiples
▸ Enduit plâtreux blanc en vrac + peintures multiples non séparable	META	1	02/02/2018	Amiante non détecté / -

La reproduction de ce rapport n'est autorisée que sous sa forme intégrale : ce rapport ne doit pas être reproduit partiellement sans l'approbation du laboratoire.

Sauf demande particulière et écrite du client, les échantillons sont conservés pendant 6 mois et les rapports pendant 2 ans.

DTA 164-01 rev 03

Page 3/3

## ATTESTATION(S)



ALLIANZ IARD  
Direction Opérations Entreprises  
Case courrier 8 10 33  
50 Esplanade Charles de Gaulle  
33081 BORDEAUX CEDEX

### ALLIANZ RESPONSABILITE CIVILE DES ENTREPRISES DE SERVICE

La société ALLIANZ IARD certifie que :

EXPERT HABITAT & INDUSTRIE INGENIERIE  
21 ROUTE D ALBERT  
62450 AVESNES LES BAPAUME

Est titulaire d'une police d'assurance Responsabilité civile Activités de services N°55832566 qui a pris effet le 01/01/2016.

Ce contrat, a pour objet de :

- Satisfaire aux obligations édictées par l'ordonnance n°2005 - 655 du 8 juin 2005 et son décret d'application n°2006 - 1114 du 5 septembre 2006, codifié aux articles R212-4 et L271-4 à L271-6 du code de la construction et de l'habitation, ainsi que ses textes subséquents ;
- Garantir l'assuré contre les conséquences pécuniaires de la responsabilité civile qu'il peut encourir à l'égard des tiers du fait de ses activités professionnelles déclarées aux Dispositions Particulières à savoir :
  - Le constat des Risques d'exposition au plomb
  - Repérage d'amiante avant transaction, contrôle périodique amiante
  - Dossier technique amiante
  - Présence de termites et autres insectes xylophages
  - Diagnostic Performance Energétique (DPE)
  - Etat des risques naturels et technologiques
  - Mesurage Loi Carrez
  - Mesurage Loi Boullin
  - Contrôle des installations d'Assainissement NON Collectif
  - Calcul des millèmes de copropriété
  - Diagnostic Radon
  - Thermographie des bâtiments
  - Loi S.R.U.
  - Certificat des travaux de réhabilitation dans le neuf et l'ancien amiante (Dispositions Robien & Borko)
  - Etat du dispositif de sécurité des piscines
  - Certificat de logement décent
  - Etat des lieux locatifs
  - Diagnostic accessibilité handicapés
  - Infiltrométrie
  - Certificat aux normes de surface et d'Habitabilité et Prêt à Taux Zéro
  - Etat descriptif de division
  - Repérage d'amiante avant / après travaux et démolition
  - Présence de champignons lignivores
  - Repérage plomb avant travaux et démolition

Le montant de la garantie Responsabilité Civile Professionnelle est de 1 000 000,00 € par sinistre et 1 000 000,00 € par année.

**Le présent document, établi par ALLIANZ, est valable jusqu'au 31/12/2018 sous réserve du paiement des cotisations. Il a pour objet d'attester l'existence d'un contrat. Il ne constitue toutefois pas une présomption d'application des garanties et ne peut engager ALLIANZ au-delà des clauses, conditions et limites du contrat auquel il se réfère. Les exceptions de garantie opposables au souscripteur le sont également aux bénéficiaires de l'indemnité (résiliation, nullité, règle proportionnelle, exclusions, déchéances, ...).**

Toute adjonction autre que le cachet et la signature du représentant de la Société est réputée non écrite.

Fait à Lyon, le 19/12/2017  
Laura FOURNIER  
Pour la Compagnie



## CERTIFICAT DE COMPETENCES



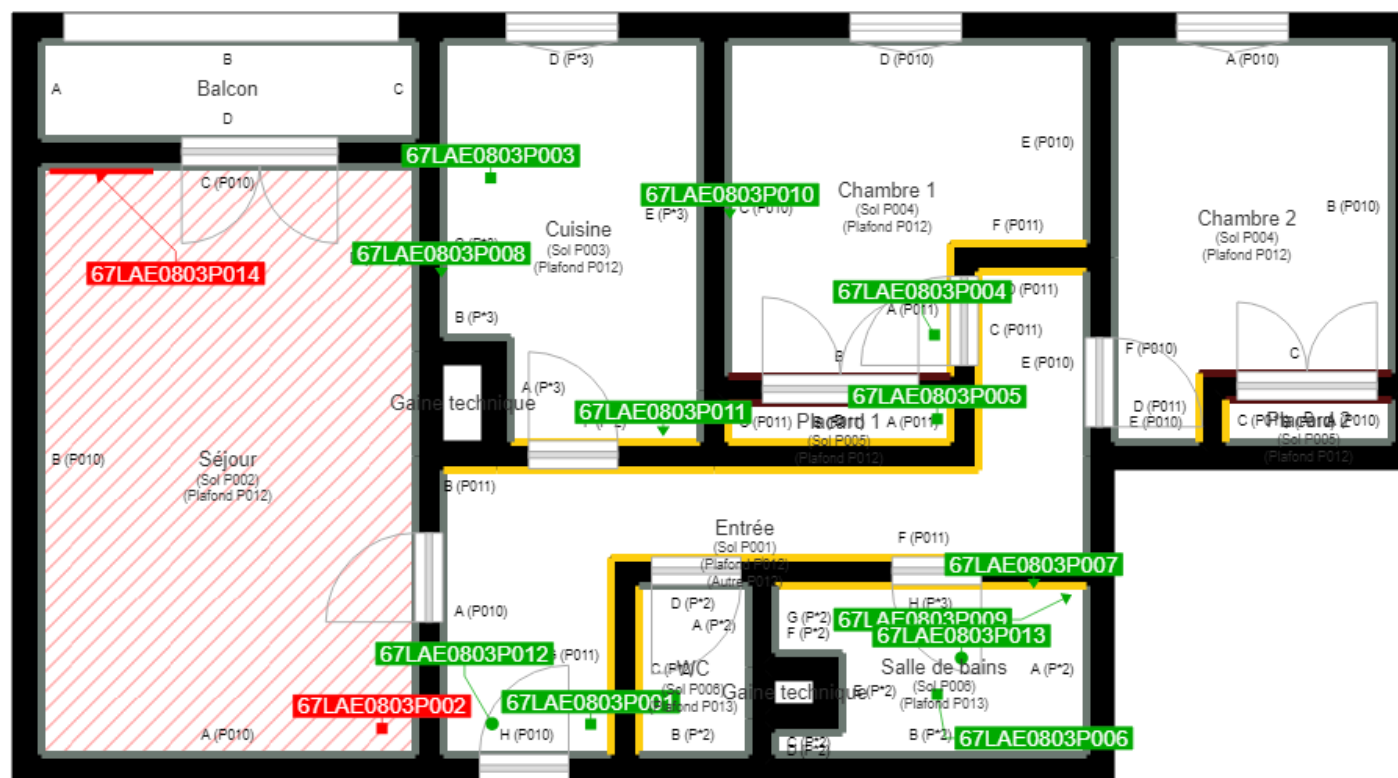
La certification de compétence de personnes physiques est attribuée par ABCIDIA CERTIFICATION à

**GUERIN Olivier**  
sous le numéro 17-881

Cette certification concerne les spécialités de diagnostics immobiliers suivantes :

- Amiante sans mention** Prise d'effet : 17/02/2017 Validité : 16/02/2022  
Arrêté du 25 juillet 2016 définissant les critères de certification des compétences des personnes physiques opérateurs de repérage et de diagnostic amiante dans les immeubles bâtis et les critères d'accréditation des organismes de certification.
- DPE individuel** Prise d'effet : 24/03/2017 Validité : 23/03/2022  
Arrêté du 16 octobre 2006 définissant les critères de certification des compétences des personnes physiques réalisant le diagnostic de performance énergétique et les critères d'accréditation des organismes de certification, modifié par l'arrêté du 13 décembre 2011
- Gaz** Prise d'effet : 24/03/2017 Validité : 23/03/2022  
Arrêté du 6 avril 2007 définissant les critères de certification des compétences des personnes physiques réalisant l'état de l'installation intérieure de gaz et les critères d'accréditation des organismes de certification, modifié par l'arrêté du 15 décembre 2011.
- CREP** Prise d'effet : 17/02/2017 Validité : 16/02/2022  
Arrêté du 21 novembre 2006 définissant les critères de certification des compétences des personnes physiques opérateurs des constats de risque d'exposition au plomb ou agréés pour réaliser des diagnostics plomb dans les immeubles d'habitation et les critères d'accréditation des organismes de certification modifié par l'arrêté du 7 décembre 2011
- Termites** Prise d'effet : 17/02/2017 Validité : 16/02/2022  
*Zone d'intervention : France métropolitaine*  
Arrêté du 30 octobre 2008 définissant les critères de certification des compétences des personnes physiques réalisant l'état relatif à la présence de termites dans le bâtiment et les critères d'accréditation des organismes de certification, modifié par l'arrêté du 7 décembre 2011
- Electricité** Prise d'effet : 24/03/2017 Validité : 23/03/2022  
Arrêté du 8 juillet 2008 définissant les critères de certification des compétences des personnes physiques réalisant l'état de l'installation intérieure d'électricité et les critères d'accréditation des organismes de certification, modifié par l'arrêté du 10 décembre 2009





	Murs périphériques / Plaques de plâtre
	Murs Bois
	Murs Brique
	Murs Béton brut
	Cloisons Plaques de plâtre
	Murs carreaux de plâtre
	Murs Béton / Enduit
	Murs porteurs et/ou mur de refend / Plaques de plâtre
	Murs périphériques / Doublage (plaque de plâtre + isolant)
	Torchis
	Murs Amiantés
	Murs Brique / Enduit
	Murs Brique plâtrière

- Prélèvements de sol amiantés
- Prélèvements de sol non amiantés
- Prélèvements de plafonds amiantés
- Prélèvements de plafonds non amiantés
- Prélèvements de murs amiantés
- Prélèvements de murs non amiantés
- Autres types de prélèvements amiantés
- Autres types de prélèvements non amiantés
- Sol amianté
- Plafond amianté
- Sol et Plafond amiantés